

40W ハーフタイプ

データ作成時の注意事項

文字のアウトライン

入力された文字をすべて選択し、「アウトライン化」をしてください。ロックがかかっている・隠れている文字にもご注意ください。

レイヤー

レイヤーの「注意事項」「裁ち折り線」「トンボ」は確認用の注意事項なので動かさずに「作成レイヤー」の中でデザインしてください。

画像の解像度・CMYK

CMYKの画像で350dpiのものをご使用ください。

画像の埋め込み・まとめて入稿

リンク画像がEPSかPSD形式の場合は必ず埋め込み処理をしてください。リンクで配置している場合はリンク元のデータもご入稿いただかないと表示されません。ファイル名が変わっている場合も同様です。

カラー

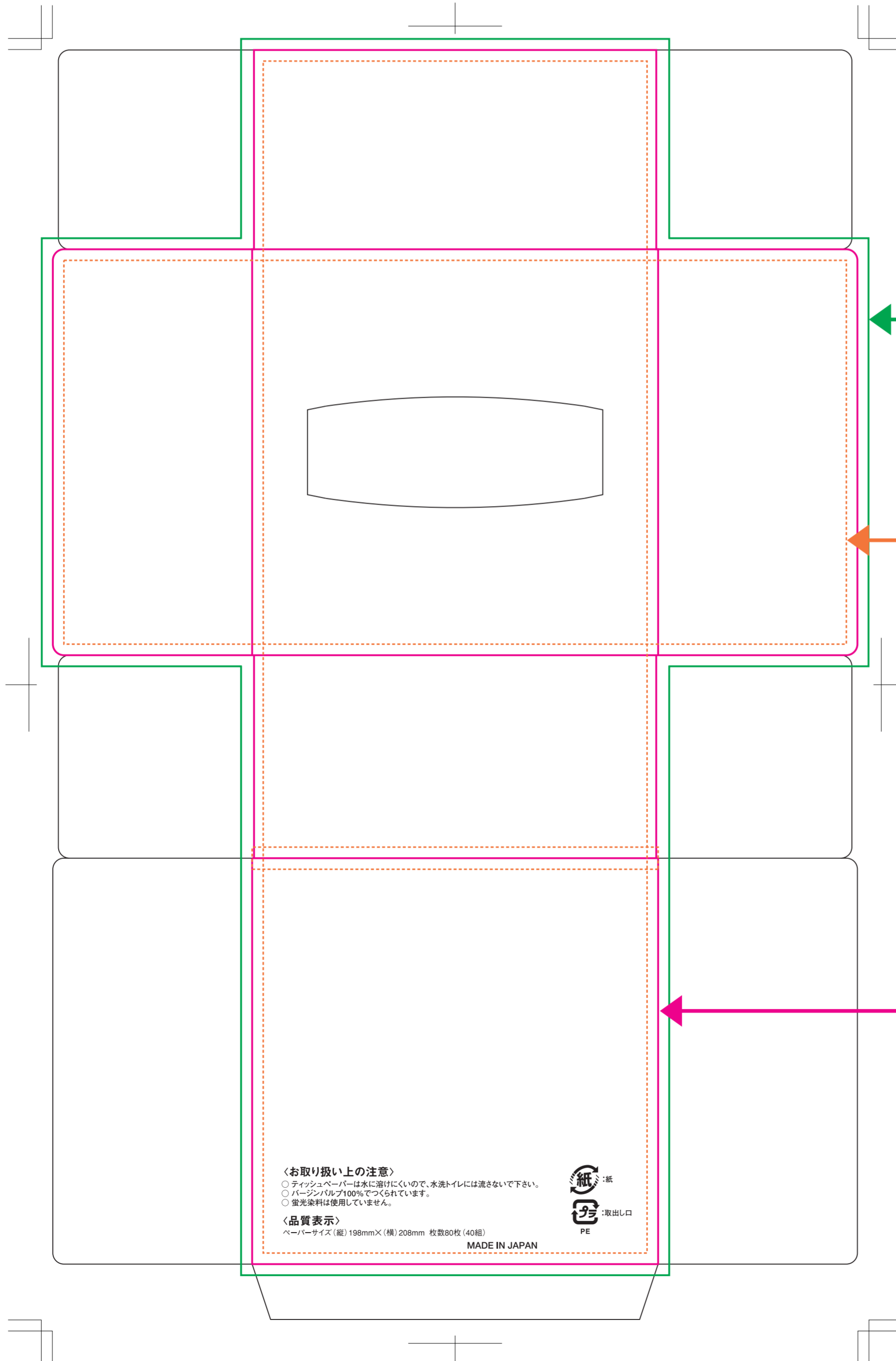
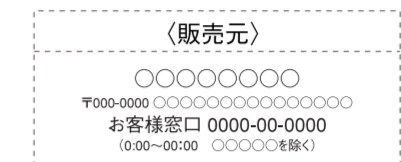
カラー指定は特色を使用せずにCMYKでデザインしてください。

データの保存

データの保存はEPS形式で確認用のpdfも一緒に入稿してください。

商用販売

ボックスティッシュを商用で販売される場合は右の「販売元」の中に「会社名」「郵便番号」「住所」「電話番号」「営業時間」を記載し底面の中に入れてください。



ミドリの線

塗り足し幅(仕上がり線より5mm外側)
仕上がり線まで画像や背景色がある場合はこの線まで塗り足してください

オレンジの破線

切れたり折れたりしてはいけない
デザインはオレンジの線よりも内側に納めてください

ピンクの線

この位置で断裁されます